

日本アドラー心理学会後援

アドラー心理学の秘訣 @名古屋

— カウンセリング —

「アドラー心理学のカウンセリングは、単純な原理に基づいていますので、誰でも身につけることができます。ただし、そのためには 1) 系統的な原理に基づいて 2) 問題解決的な技法を使い 3) 協力的な横の関係を作る ことが必要です」と、野田俊作先生が言っておられます。これらのことを言葉ではなくて体験で学びとっていただくために、「アドラー心理学の秘訣 —カウンセリング—」講座を企画しました。

「エピソード分析」の技法を使ったカウンセリングの実習を中心にを行います。「エピソード分析」の技術を使うと、自助グループでもカウンセリングでも、手順をしかりと踏むことで、アドラー本来の考え方に沿った問題解決ができるようになります。夏のカウンセラー養成講座では、多くの方がこの技術を身につけ成果を上げられました。技術を身につけるためには場数が必要です。ぜひみなさまも挑戦してください。

カウンセラー実習をご希望の方は前もってお申し出ください。講師によるデモンストラクションも行う予定です。基本的には、すでに日本アドラー心理学会認定カウンセラーや家族コンサルタントの資格を取得されている方を対象とした、ブラッシュアップのための講座です。有資格者や、これから資格の取得をめざす方に特におすすめいたします。はじめての方もご参加いただけますが、用語の説明等はいりませんのでご了承ください。

大竹優子
中井亜由美

講師： 大竹優子 日本アドラー心理学会認定指導者・心理療法士、医師
中井亜由美 日本アドラー心理学会認定心理療法士、保健師、看護師

日時： 2020年11月1日（日） 午前9時半～午後4時半

定員： 25名

（三密を避けるため定員の2分の1以下での開催とし、定員に達ししだい締めきります）

受講料： 12,000円

受講料は当日徴収します。
お釣りの出ないようにご用意ください

会場： 名古屋企業福祉会館 5階 第2会議室

〒 460-0011 名古屋市中区大須2丁目19番地36号

TEL 052-221-6721

<https://fukushi-kaikan.com/map.html>

地下鉄鶴舞線「大須観音」2番出口より徒歩4分

大須観音近くの便利な会場です！



お申し込み・お問い合わせ： アドラーギルド <http://adler.cside.com>

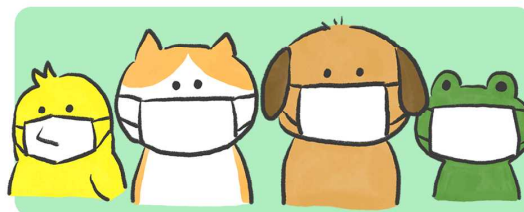
Email: adler@cside.com Fax: 077-548-7021

〒 520-0831 大津市松原町 10-10-204

ホームページのお申込みフォームから、
あるいは、必要事項をご記入の上メールまたはFAXにて
必ず事前にお申込みください。

当日のお願い

- 体調の悪い方は参加をご遠慮ください
- マスクの着用をお願いします
- 手指の消毒にご協力ください
- 休み時間の換気にご協力ください



お申し込み書
アドラー心理学の秘訣 @名古屋
— カウンセリング —

お名前

ご住所

メールアドレス（パソコンからのメールが届くアドレスをお知らせください）

お電話番号（携帯電話でも結構です）

カウンセリング実習 チェックを入れるか■などで置き換えてください

- 希望する
- 希望しない

ご質問等

FAX 077-548-7021